

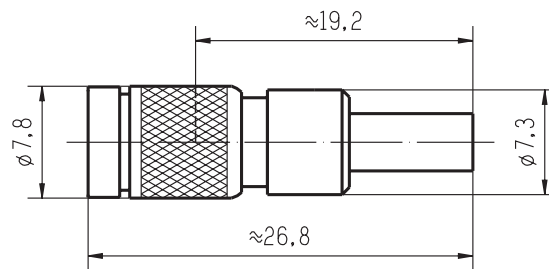


COMPEL
COMPEL ELECTRONICS S.p.A.

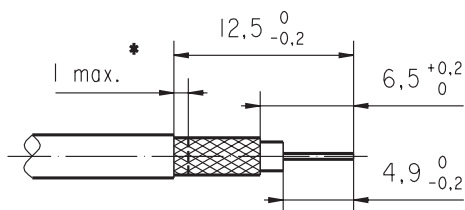
CONNETTORI COASSIALI 1.0/2.3 COAXIAL CONNECTORS

Connettore maschio volante.
Sistema d'accoppiamento : scatto autobloccante.
Conforme a norme DIN 47297 e CECC 22230
Impedenza : 50Ω

Free plug.
Coupling type : push-pull.
According to DIN 47297 and CECC 22230
Impedance : 50Ω



Part. nr.	Cavo/ Cable	∅ ext.
350.044.050	ST 212 (75Ω)	3.1±0.1



* Tagliare il nastro intermedio alla quota indicata.
Trim the intermediate foil to the indicated dimension

Sistema di attacco al cavo

Contatto interno : a saldare o a crimpare con quadro 0,7 e lunghezza di crimpatura l.

Contatto esterno : a crimpare con esagono 3,8 e lunghezza di crimpatura 8.

Cable attachment

Inner contact : soldering or crimping - die closure dimension square 0.7 and length of crimping l.

Outer contact : crimping - die closure dimension HEX 3.8 and length of crimping 8.

COMPEL RESERVES THE RIGHT TO MODIFY ITS SPECIFICATIONS WITHOUT PRIOR MODIFICATION AND DISTRIBUTION.

LE CARATTERISTICHE ELENCAE POSSONO ESSERE SOGGETTE A MODIFICHE SENZA ALCUN OBBLIGO DI PREAVVISO E DISTRIBUZIONE.

DC.044.050

ED.	DATA/ DATE	FIRMA / SIGN.	ED.	DATA/ DATE	FIRMA / SIGN.	ED.	DATA/ DATE	FIRMA / SIGN.
01	23.10.92	Mm Eb	04	11.01.00	Gb Cv			
02	18.11.92	Mm Eb						
03	12.12.96	Gb Eb						