

**COMPEL**[®]

CONNETTORI COASSIALI

1.0/2.3

COAXIAL CONNECTORS

Connettore maschio volante.

Sistema d'accoppiamento: con guida e gioco radiale.

Conforme a norme DIN 47297 e CECC 22230.

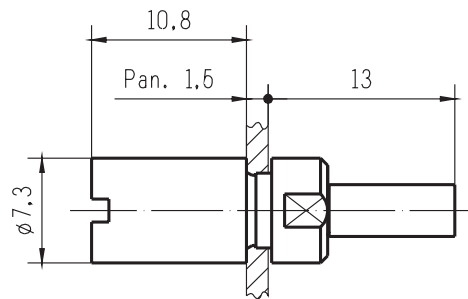
Impedenza: 50Ω

Free plug.

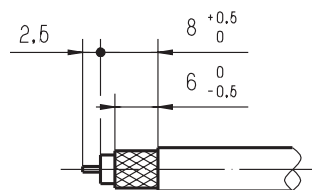
Coupling type: slide-in.

According to DIN 47297 and CECC 22230.

Impedance: 50Ω



Part. n°	Cavo/Cable	∅ ext.	Impedance
350.044.020	K 02252-D (RG 316 D.S.)	3	50Ω



Sistema di attacco al cavo

Contatto interno: a saldare

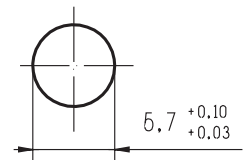
Contatto esterno: a crimpare con esagono 3,4 e lunghezza di crimpatura 8.

Cable attachment

Inner contact: soldering

Outer contact: crimping - die closure dimension HEX 3.4 and length of crimping 8.

Dimensioni foratura pannello
Panel cutout dimensions



COMPEL RESERVES THE RIGHT TO MODIFY ITS SPECIFICATIONS WITHOUT PRIOR MODIFICATION AND DISTRIBUTION.

LE CARATTERISTICHE ELENcate POSSONO ESSERE SOGGETTE A MODIFICHE SENZA ALCUN OBBLIGO DI PREAVVISO E DISTRIBUZIONE.

ED.	DATA/ DATE	FIRMA / SIGN.	ED.	DATA/ DATE	FIRMA / SIGN.	ED.	DATA/ DATE	FIRMA / SIGN.
01	01.04.05	Mc Eb						

DC.044.020